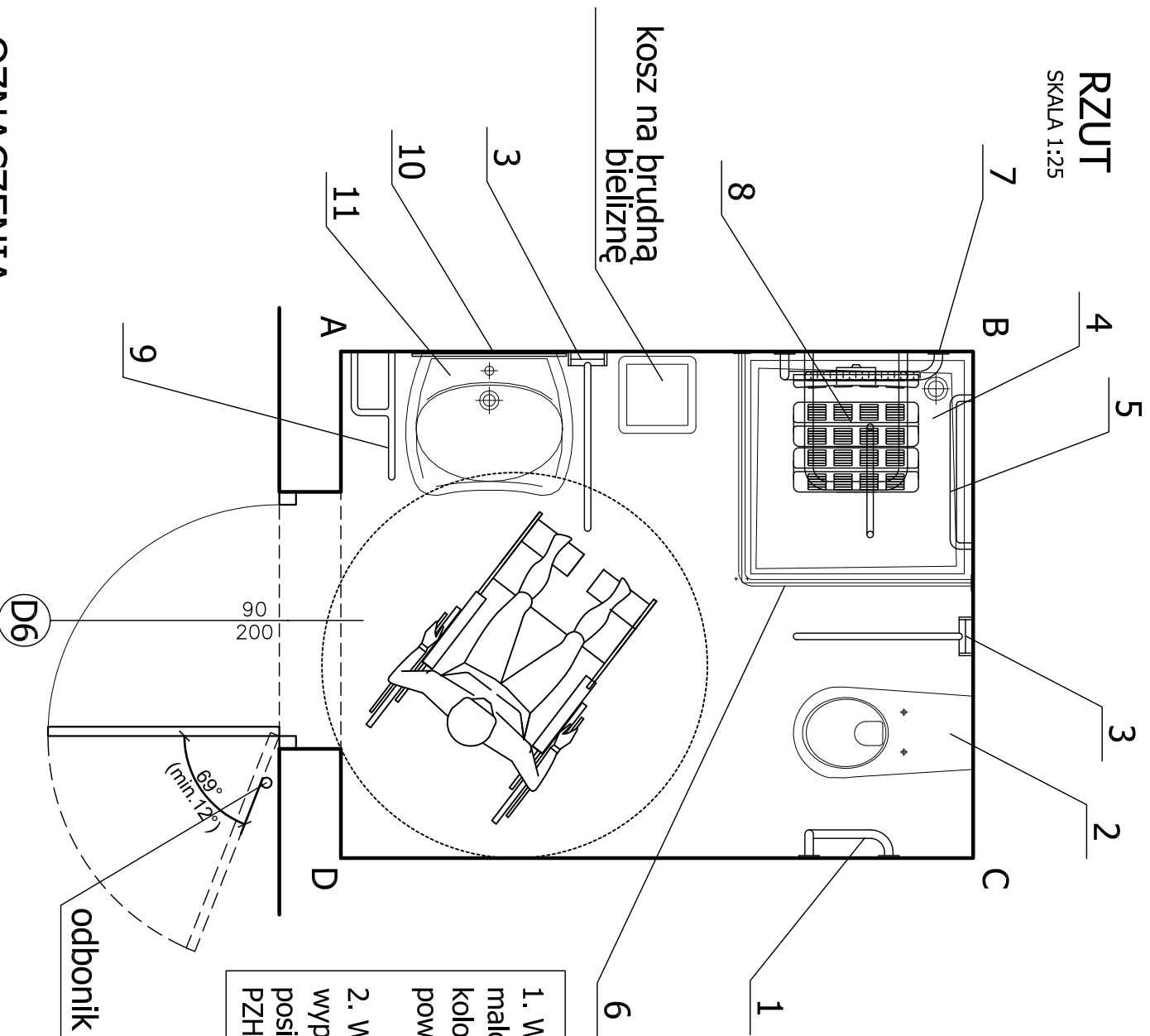


# RZUT

SKALA 1:25

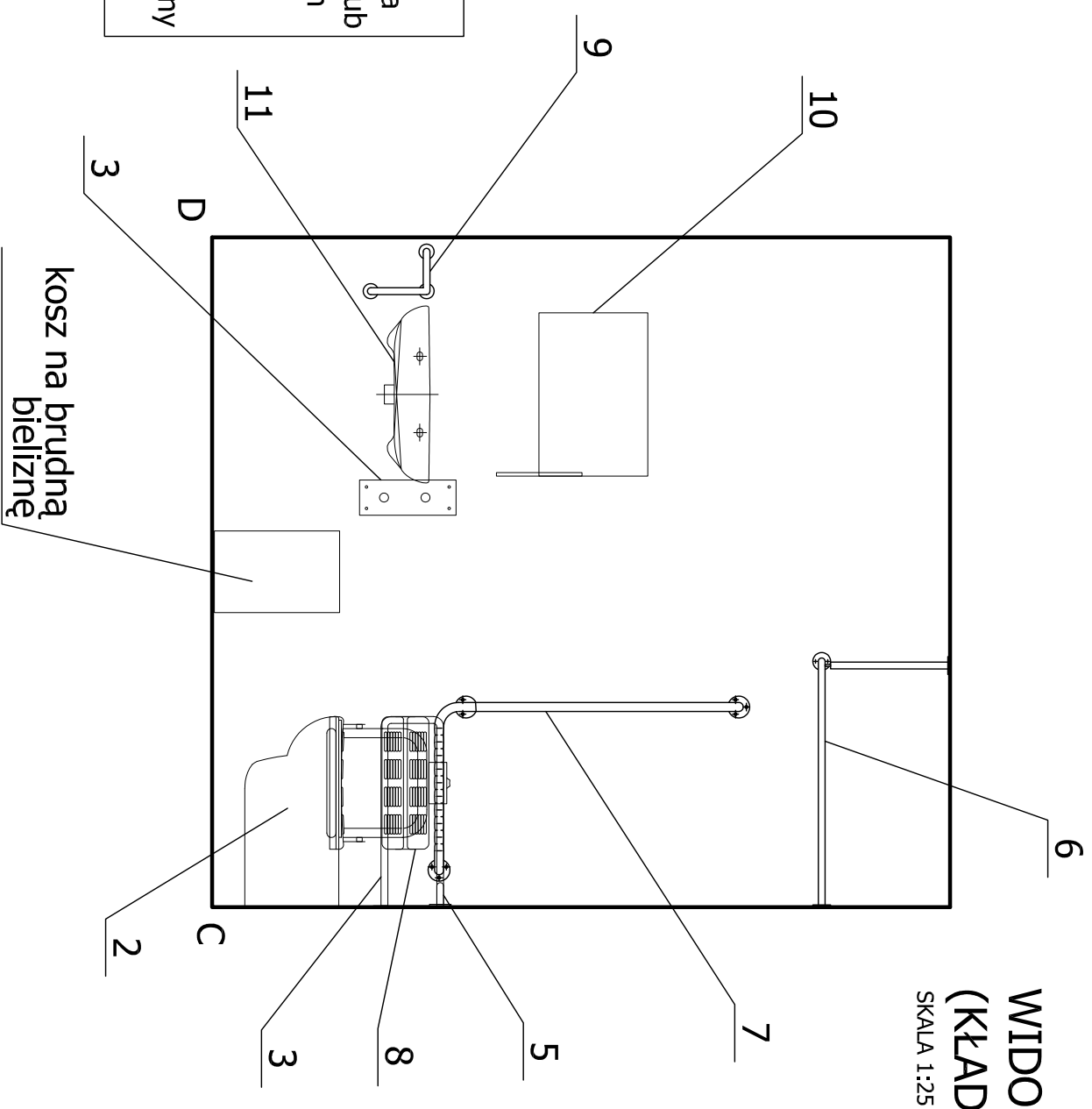


## OZNACZENIA

- 1 - poręcz kątowa prawa 20x60 cm (pochwyt poziomy na wysokości +0,8 m ponad posadzką)
- 2 - miska ustępowa dla osób niepełnosprawnych, typ: lejowa, wisząca, 700x355 mm, samontowana na wysokości +0,46 m ponad poziomem posadzki
- 3 - poręcz WC ścienna łukowa, uchylna 85 cm
- 4 - brodzik prysznicowy 90x90x3,8 cm wykonany ze stali nierdzewnej, do wbudowania w poziomie posadzki
- 5 - poręcz prosta 60 cm
- 6 - wieszak zastony prysznicowej 90x90x50 cm
- 7 - poręcz prysznicowa jednoramienna z gładkim ramieniem pionowym 60 x 110 cm, prawa z uchwytem do zamontowania słuchawki prysznicowej

- 8 - Siedzisko prysznicowe uchylne z oparciem zakładane na poręczy prysznicowej
- 9 - poręcz umywalkowa 50 cm, lewa
- 10 - Zestaw uchwyty do lustra uchylnego 2 - częściowy (bez lustra), przewidziany dla lustra o grubości 6 mm o wymiarach 600 x 400 mm, z uchwytem do regulacji kąta nachylenia + lustro 60x40x0,6 cm
- 11 - umywalka dla niepełnosprawnych 65 cm z otworem, bez przelewu, montowana na wysokości +0,8 m ponad poziomem posadzki

1. Wszystkie uchwyty malowane proszkowo na kolor biały (RAL 9016) lub powlekane poliuretanem
2. Wszystkie elementy wyposażenia powinny posiadać atest higieniczny PZH



# WIDOK (KŁAD C-D)

SKALA 1:25

**WYPOSAŻENIE ŁAZIENKI  
DLA OSÓB NIEPEŁNOSPRAWNYCH**